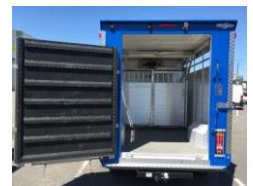


Bétohalu

20^{ème} anniversaire



CHASSIS

Véhicule utilitaire Léger PTAC<3500kg - Plancher Cabine

DIMENSIONS

Empattement = L2 - L3 - L4
Longueur Caisse = 3m20 à 4m00
Largeur Caisse = 2m10 à 2m20
Hauteur Intérieure = 2m10 à 2m30

CHARGE UTILE

+ de 1300 kg (suivant véhicule de base)

CARACTERISTIQUES TECHNIQUES

Structure entièrement profilée aluminium
Pavillon composite d'une seule pièce avec gouttières intégrés dans les profils arrondis alu
Panneaux profilés alu 30mm avec claires voies en parties haute, droite et gauche
Porte latérale AVD ou AVG sur profils jointés avec charnières Inox et fermetures encastrées
Ponts/portes AR sur profils jointés avec fermeture auto, pédale et arrêts multi-positions
Seuil de chargement AR avec marche abaissée et bandeau de protection caoutchouc
Plancher aluminium damier 4/5.5 antidérapant avec vanne ARD
Becquet aérodynamique AR
Eclairage intérieur et phare de chargement AR avec bouton dans la cabine
Protections de feux et butoirs AR

OPTIONS

Séparation alu fixe au niveau de la porte latérale / cloison coulissante au toit / / Fermeture des claires-voies avec clapets alu coulissants / Revêtement en enduit caoutchouc/graviers ou antistress / Etage amovible allégé avec ou sans pont de chargement / Etage alu avec relevage hydraulique + Toutes possibilité d'adaptations particulières sur demande

